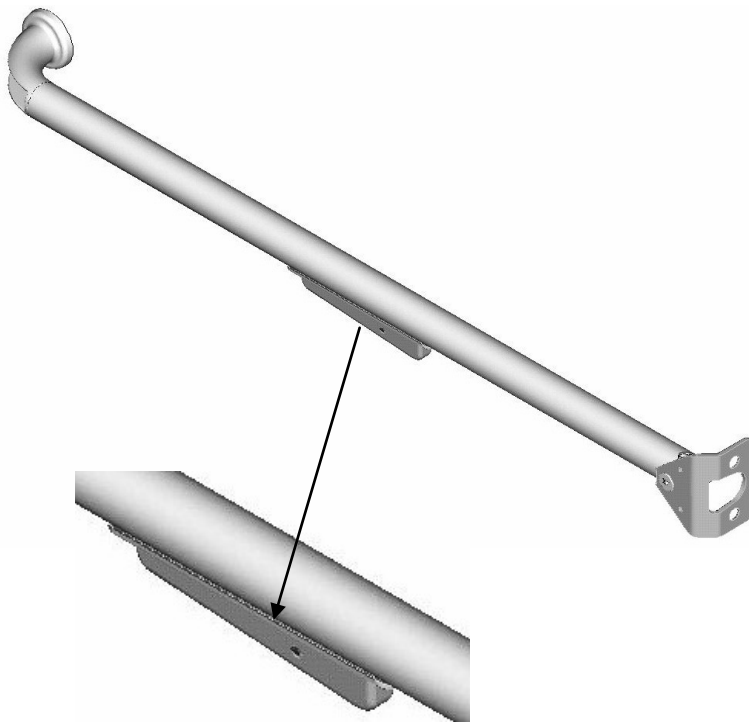


020-0900

## 远程内部释放装置



### 设计用途:

- 供非公路用车辆使用的中型至重型门
- 需要使内部释放装置远离门锁位置的门

### 特性/优点:

- 经过坚固性设计的远程内释放装置被放入圆形管道中，不仅可以对门的结构提供附加支撑，也可以帮助完成门的开启和关闭功能
- 更易于操作（人体工学）。内释放装置可以放置在圆管的任何位置，以便选择适合门/驾驶室的直接杆式释放装置的位置
- 内释放装置可以通过连杆或钢缆连接到门锁上，其中还含有一个集成的回动簧
- 内释放装置中的挡片零件可以翻转，这就使内释放装置可以反向致动，使产品应用具有了灵活性。

### TriMark (Xuzhou) Automotive Components Co. Ltd.

Building A5 Jingwu Road  
Xuzhou Economic Development Zone  
Xuzhou, Jiangsu, PR China PC: 221004  
特利马克（徐州）汽车零部件有限公司  
中国江苏省徐州经济开发区  
厂房A5 邮编：221004  
[www.trimarkcn.com](http://www.trimarkcn.com)



### TriMark Corporation

500 Bailey Avenue  
P.O. Box 350  
New Hampton, Iowa  
United States  
Tel: 641-394-3188  
Fax: 641-394-2392  
1-800-447-0343  
[www.trimarkcorp.com](http://www.trimarkcorp.com)



# 远程内部释放

### 现有功能:

- 作为一个安装到门圆管中到内释放装置的配件（需要 TriMark 的认可和帮助。）
- 25 毫米直径钢管中，黑漆
- 不同长度的管道，不同的内释放装置位置以及 90 度安装末端
- 带管道内释放装置可以适应几个不同的门锁平台
- 可以进行包括成型管道在内的定制服务（请垂询）
- 包括外把手、直接释放双转轮门锁、门锁撞门、内释放装置、垫圈、安装支架、门锁盖、门圆管以及所有必要的固定件作为一个完整的模块化系统

### 材料/表面处理:

- 内释放部件： 玻璃纤维强化尼龙
- 圆管： 喷漆钢材
- 安装末端： 带有黄铜螺纹接插件的玻璃纤维强化尼龙

### 安装:

- 易于安装 - 供货时可以将圆管预先固定到门锁上，这样在安装末端就需要一个紧固件将该部件固定到门上，也可以将内释放装置作为一个配件供货，它也可以容易地安装到用户的门圆管中。
- 圆管部件 - 使用一个 M6 X 1.0 螺栓安装。使用现有适合 5-6 毫米厚玻璃的蘑菇形车窗固定装置也可以在玻璃上进行安装。建议安装紧固件扭矩应为 3.3-4.5 牛顿-米（30-40 磅-英寸）。
- 内释放装置配件无需使用工具即可安装到圆管中，其中还包含了一个可以遮盖管道开孔的法兰盘。

单独部件尺寸仅供参考。参考单独部件图纸以完成尺寸，规范和安装程序。可提供工程协助和应用图纸

注意： 内释放装置不满足 FMVSS 206的锁定要求。

更多信息请访问  
[www.trimarkcorp.com](http://www.trimarkcorp.com)

